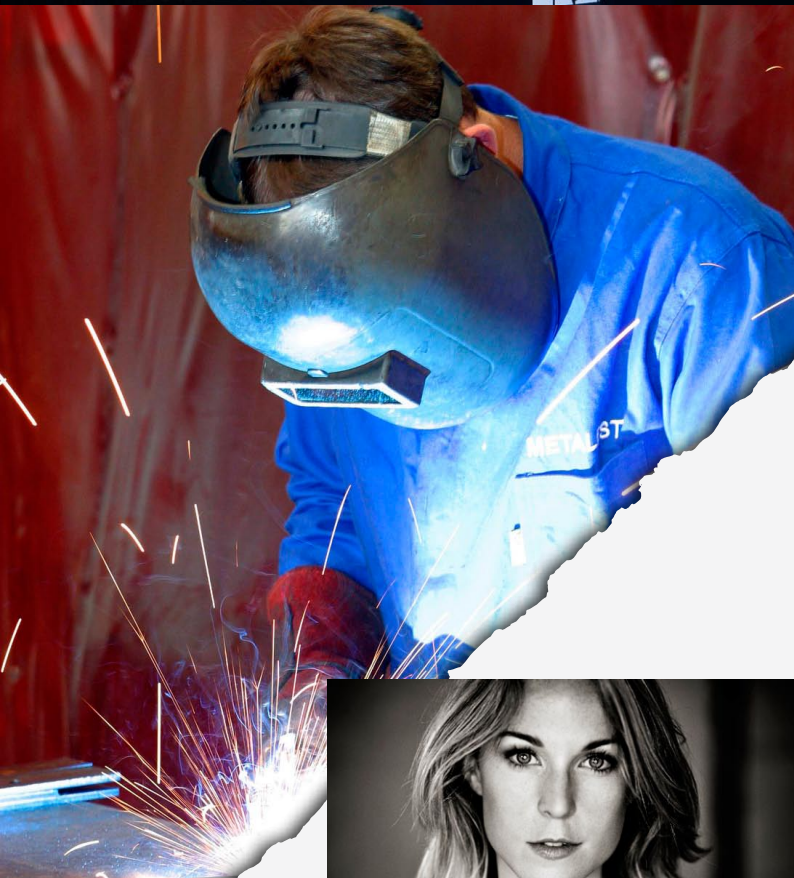


DOSSIER :  
Maladie et travail



ENFANTS  
Cap sur  
Arcachon !



Photo Emmanuel Bournot

ACTUALITÉS  
Aurélie Vaneck, marraine  
de la 7<sup>e</sup> Semaine du Rein

## Le petit journal des associations régionales

Alsace	52
Aquitaine	53
Basse-Normandie	54
Champagne	55
Franche-Comté	56
Lorraine	57
PACAC	60
Pays De Loire	61
Picardie	63
Poitou-Charentes	64
Rhône-Alpes	65
Midi-Pyrénées	67

<b>Editorial</b> 4	Le travail c'est la santé (?)
<b>Mot du Président</b> 5	Extension du domaine de la lutte
<b>Portrait</b> 6	Une action à la hauteur...
<b>Tribune</b> 8	L'empathie dans l'acte de soins
<b>Actualités</b>	
9	La 7 <sup>e</sup> Semaine Nationale du Rein
12	Appartements thérapeutiques : une nouvelle alternative à l'autonomie complète en dialyse
14	Rapport ABM 2010 : les points importants
<b>En bref</b> 15	
<b>Revue de presse</b> 16	
<b>Médical</b>	
<b>Education thérapeutique</b> 20	Notions de pharmacologie et de chronothérapie
<b>Prévention</b> 22	Le dépistage des maladies rénales : chez qui ? Comment ? Pourquoi ?
<b>Dialyse</b> 24	Tout savoir pour ne pas sécher sur le poids sec
<b>Transplantation</b> 26	Les disparités d'accès à la greffe rénale : analyse géographiques
<b>Vie pratique</b>	
<b>LE DOSSIER</b> 30	« Le maintien d'une activité est vital ! »
33	L'insuffisant rénal et ses droits : ce qu'il faut retenir
36	LA FNAIR face aux médecins du travail
<b>Social - Administratif</b> 40	Vos questions / Nos réponses
<b>Diététique</b> 42	Poulet caramélisé au miel / Mousse au caramel et au beurre salé
<b>Témoignages</b> 45	
46	Et de 3000 !
46	Odile, patiente... mais pas trop !
<b>Enfants</b> 48	Arcachon, nouvel eldorado
<b>Culture</b> 50	Quelle santé voulons-nous ? / Néphrologie et poésie

Ont collaboré à ce numéro (par ordre d'apparition) :  
**Dr Pierre Ramperez, néphrologue à l'AIDER (Nîmes),**  
**Dr Jean François Cabanne, néphrologue au CH de Chalon-sur-Saône,**  
**Dr Vincent Pernin (service de néphrologie et Transplantation du CHU Lapeyronie, à Montpellier),**  
**Dr Bruno Perrone, néphrologue au CH de Saintonge,**  
**Florian Bayer, Katell Bernois et le Dr Marie Thuong (ABM),**  
**Dominique Lhuilier, Professeure à la chaire de psychologie du travail du CNAM,**  
**Françoise Rey, Sarah Grange, Christelle Grelier, Marjorie Basset et Virginie Peyrard,**  
**diététiciennes à l'AGDUC.**  
**MERCI A TOUS.**